



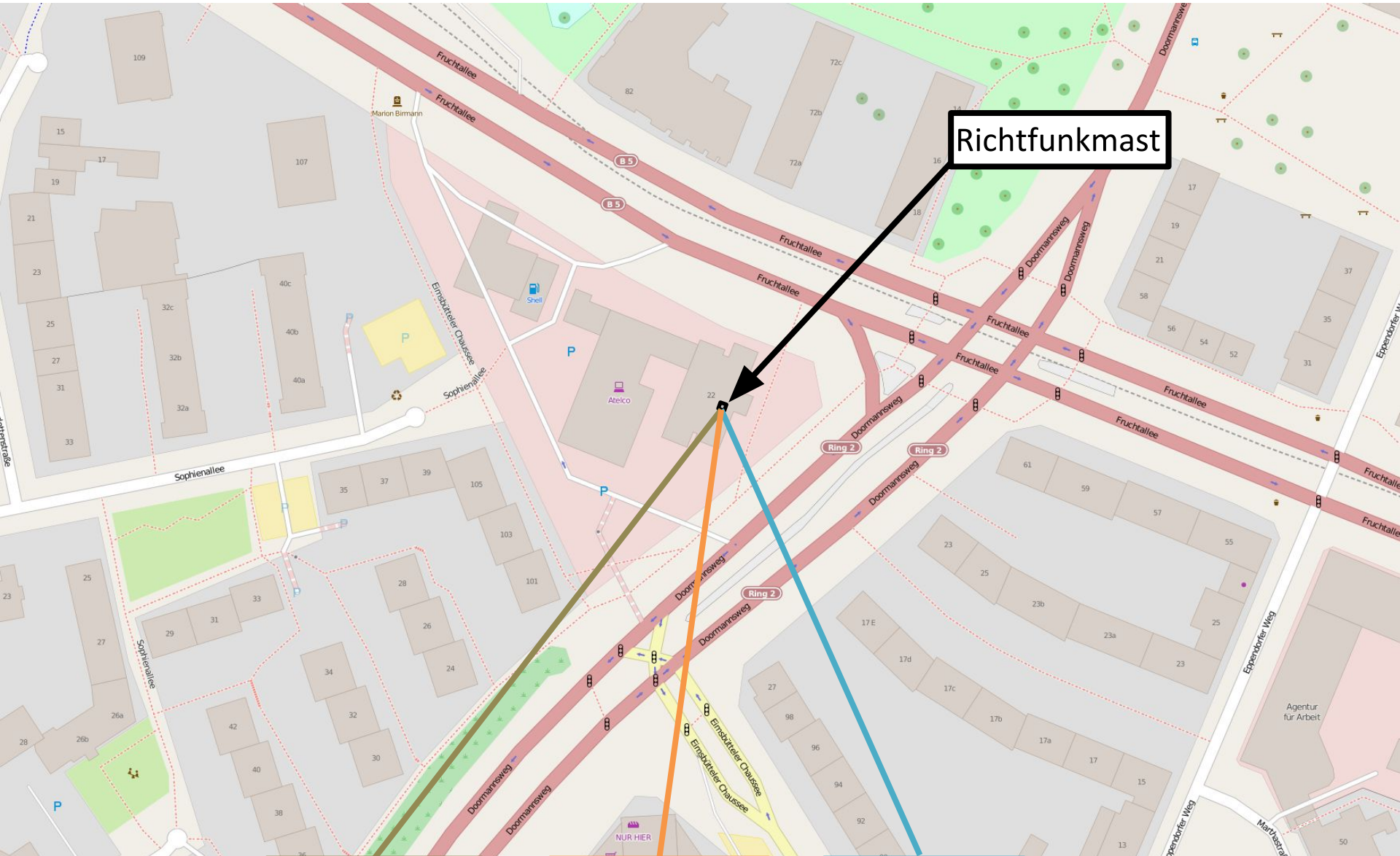
# Richtfunk Doormannsweg 22

Planung der Dachinstallation & Dokumentation der Umsetzung  
Freifunk Hamburg

## Zweck dieses Dokuments

- Das Hochhaus Doormannsweg 22 ist ein idealer Richtfunk-Standort für Freifunk Hamburg mit Sichtverbindungen zu bestehenden und potentiellen Installationen
- [Details Abstimmungsgespärch]
- Weitere Informationen über Freifunk befinden sich in der bereits ausgehändigten Infomappe sowie online auf <https://hamburg.freifunk.net>
- Zugang zum Dach und Durchführung sämtlicher Arbeiten nach Absprache mit Hausmeister
- Ansprechpartner von Freifunk Hamburg ist [Platzhalter]
- Prüfung, Abnahme und Dokumentation der Elektro-Arbeiten durch Elektrofachkraft (Freifunk Hamburg)
- Alle Arbeiten werden von Freifunk Hamburg fachgerecht, ehrenamtlich und für den Gebäudeanbieter kostenlos durchgeführt
- Der Gebäudeanbieter ermöglicht den Zugang zum Dach und stellt den Strom zum Betrieb der Anlage kostenlos zur Verfügung
- Details siehe Dachnutzungsvertrag.

# Übersicht des Standortes mit den geplanten Richtfunkverbindungen



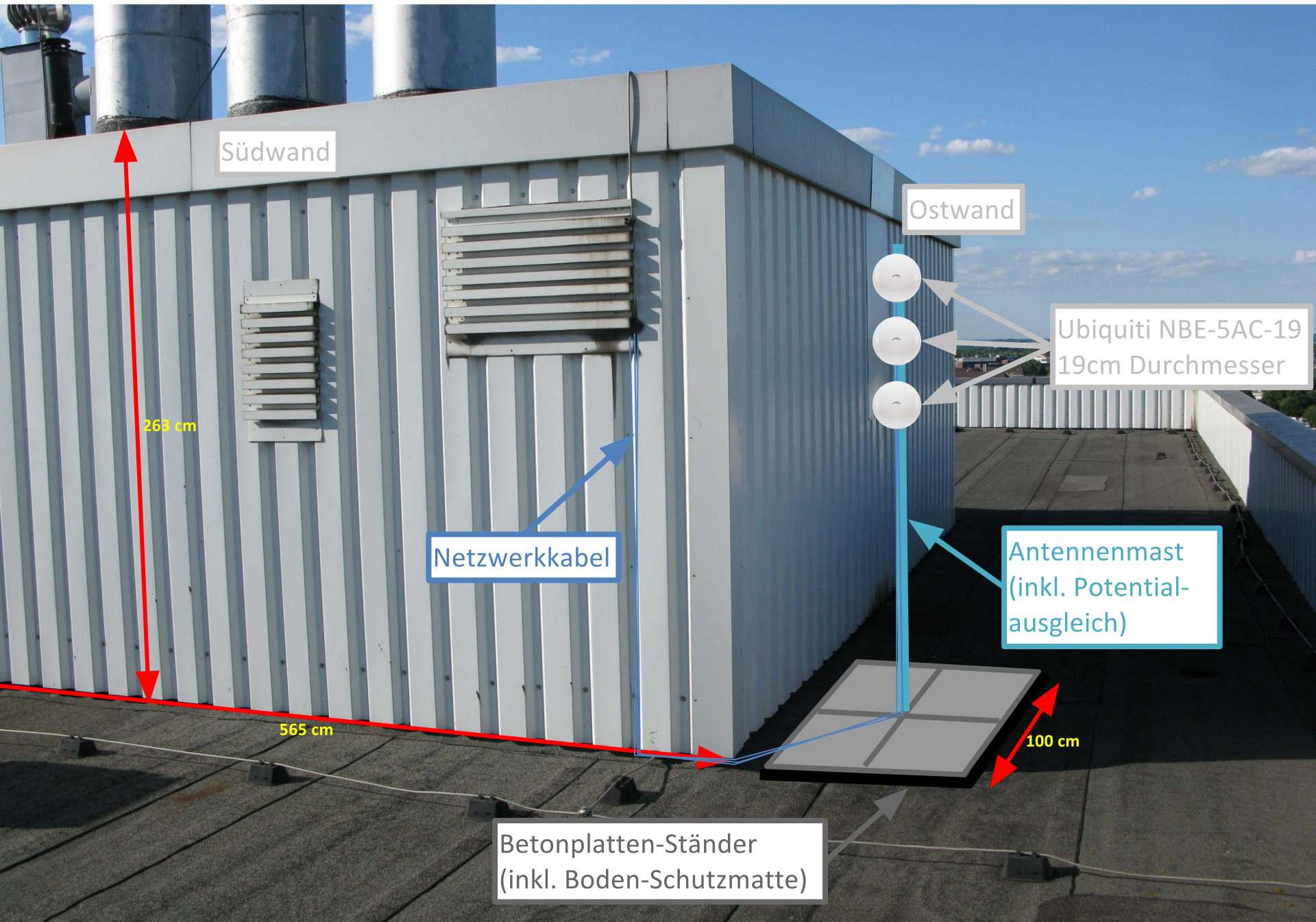
Richtfunkmast

Richtfunk nach Altona

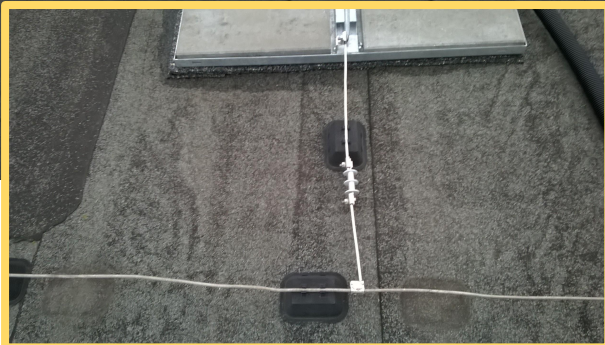
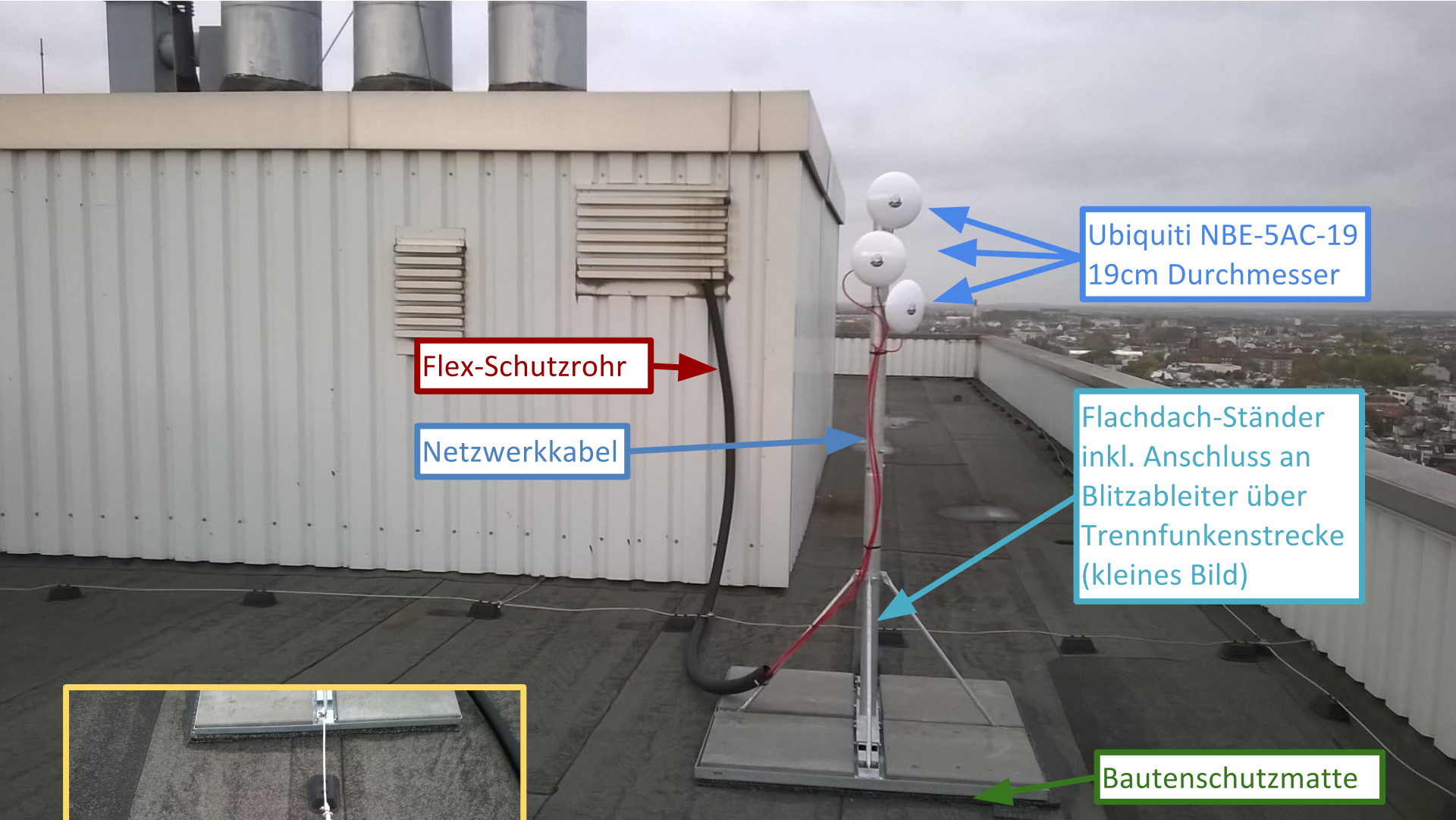
Richtfunk nach St. Pauli

Richtfunk zur Schanze

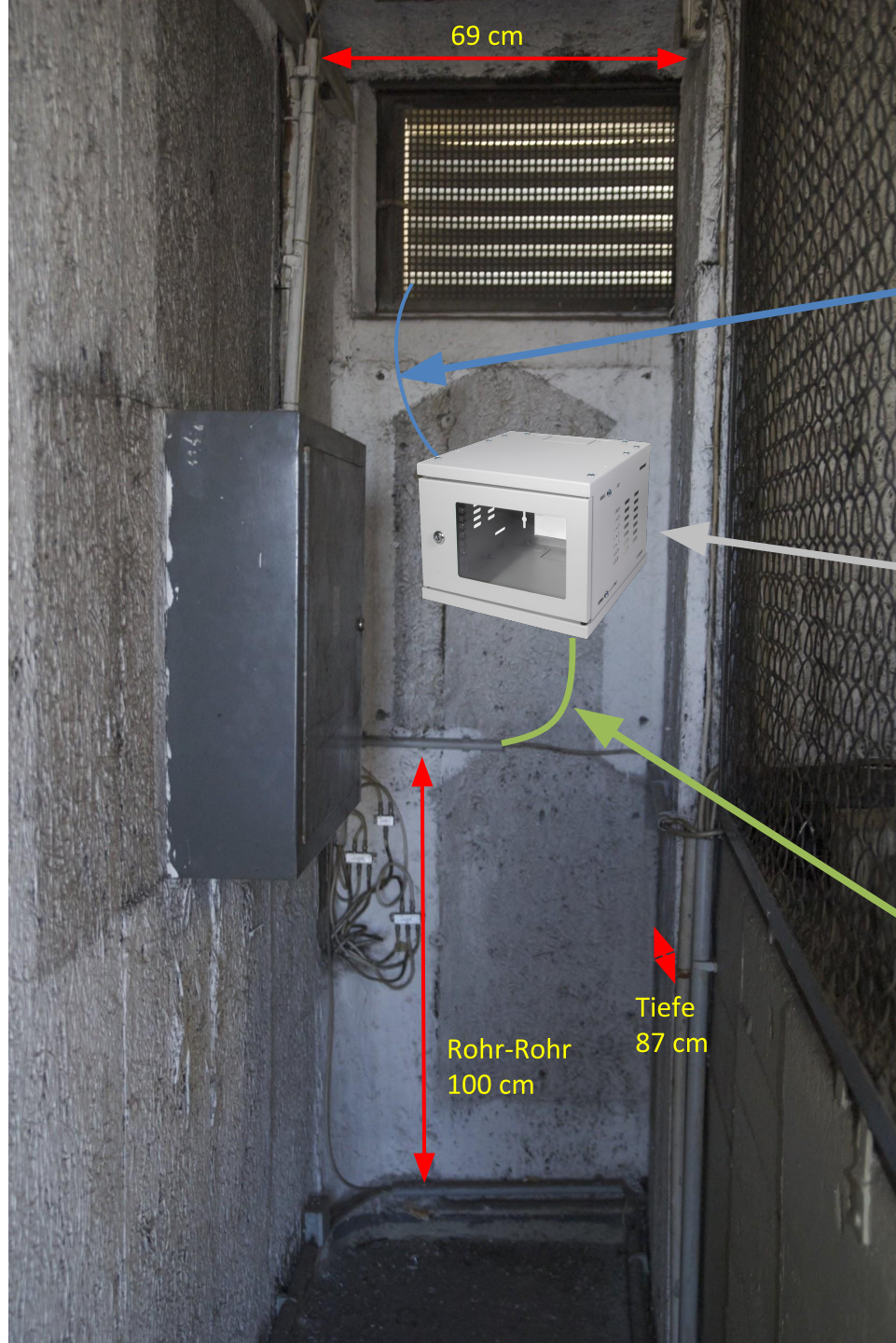
# Außenansicht der Installation am Aufzugs-Betriebsraum (Planung)



# Außenansicht der Installation am Aufzugs-Betriebsraum (Umsetzung)



# Installation innerhalb des Aufzugs- Betriebsraumes (Planung)



Netzwerkkabel

10" Gehäuse für  
Kernrouter & Switch  
ca. 30x30x30cm

Stromversorgung

Rohr-Rohr  
100 cm

Tiefe  
87 cm

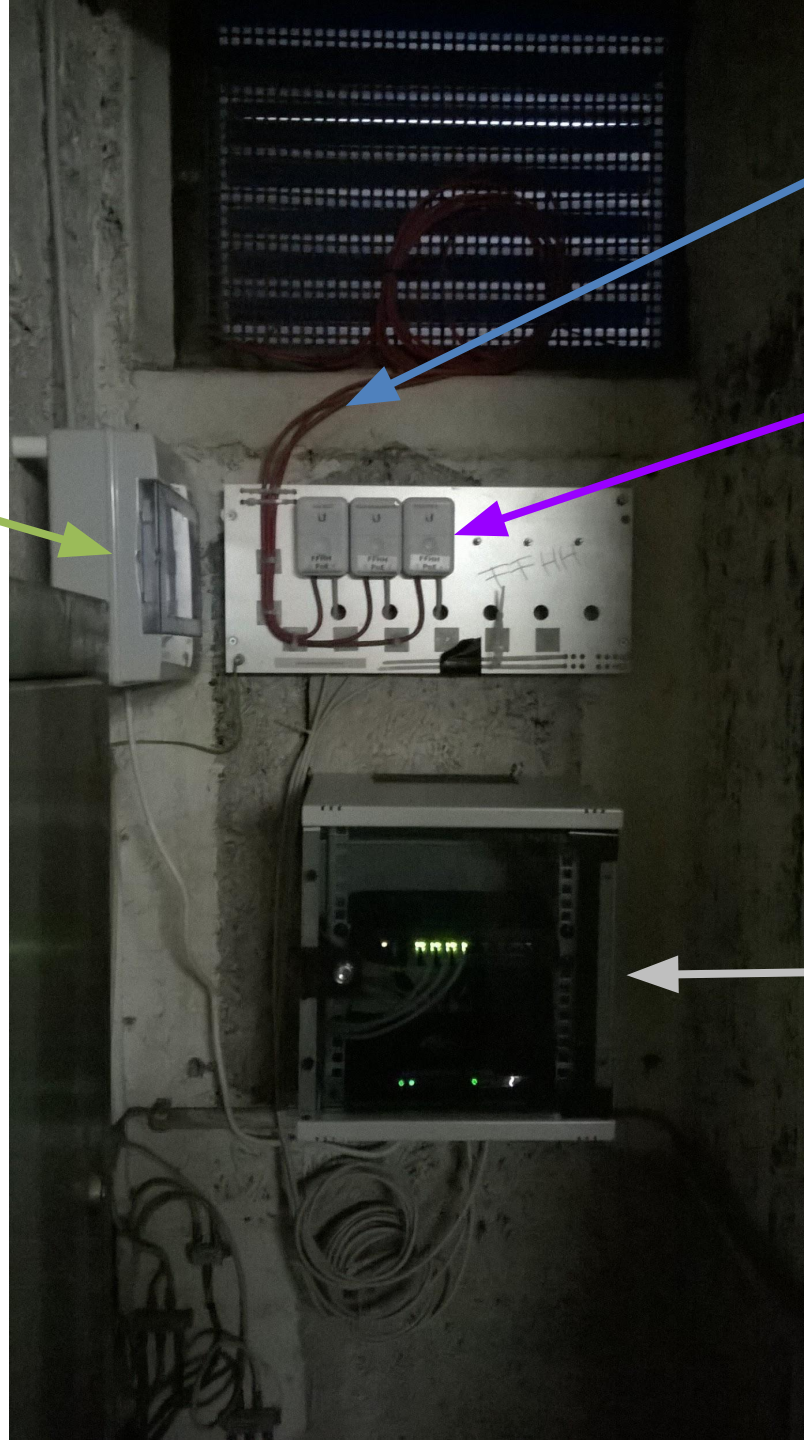
# Installation innerhalb des Aufzugs- Betriebsraumes (Umsetzung)

Stromversorgung inkl.  
Schutzschalter, Service-  
Steckdose und  
Blitzschutz-Modul

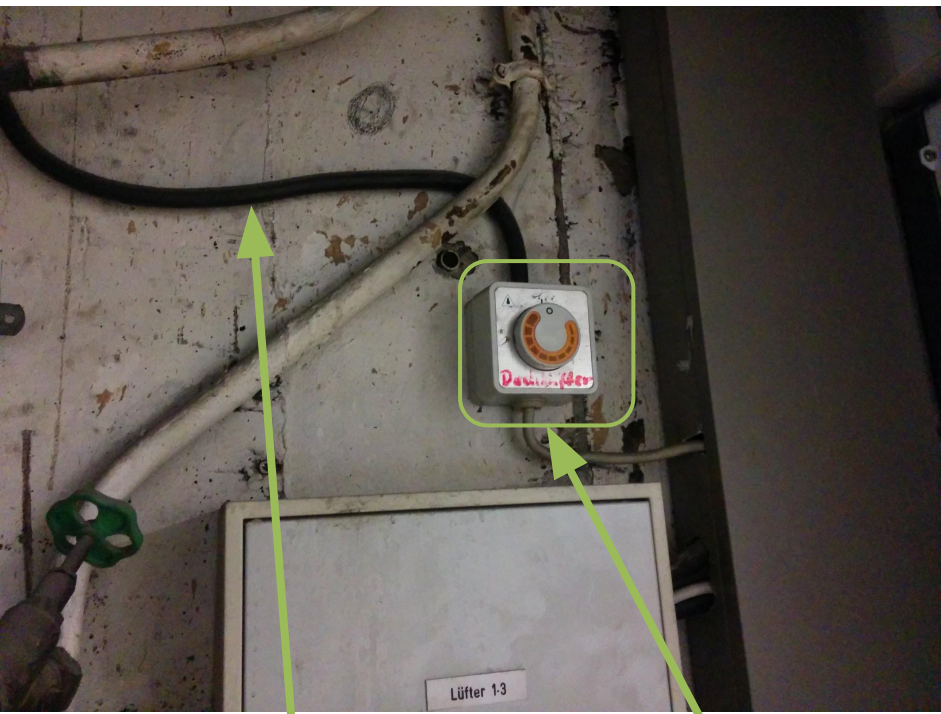
Netzwerkkabel

Ubiquiti Ethernet-  
Überspannungsschutz-  
Module auf Montageplatte

10" Gehäuse mit  
Kernrouter & Switch  
ca. 30x30x30cm



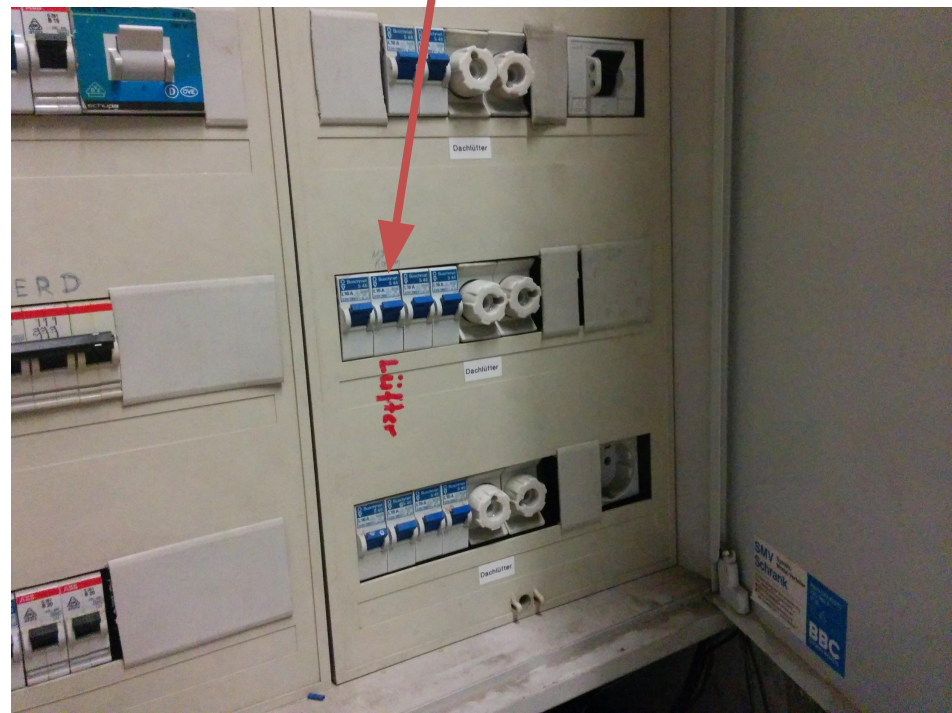
# Elektro-Zuleitung aus dem Versorgungsschacht im 19. OG (Planung)



Regler für ehemaligen Dachlüfter (entfällt)

Leitung führt bereits in den Aufzugsbetriebsraum

Leitungsschutzschalter für die Freifunk-Installation (ehemals Dachlüfter)

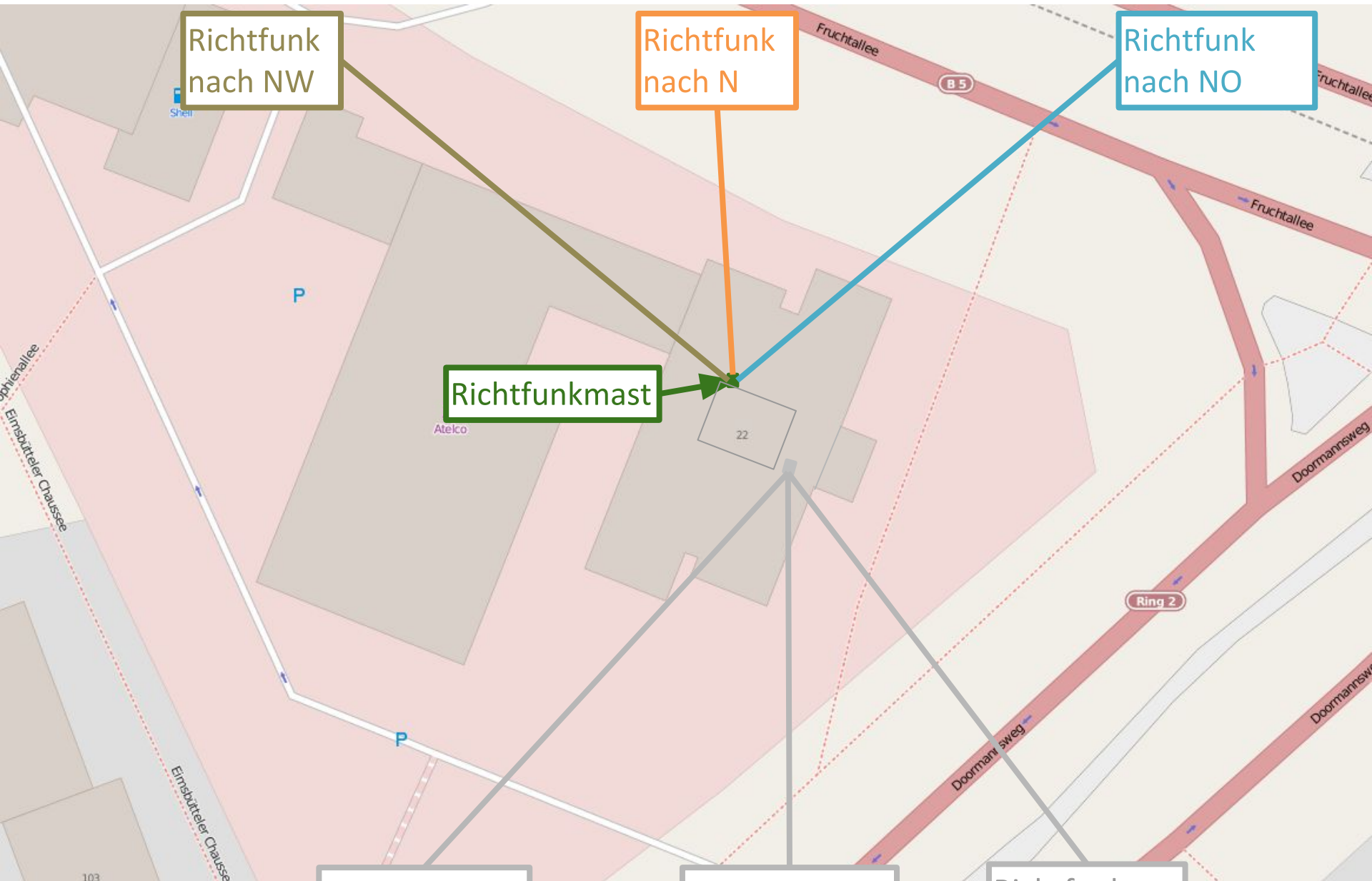




## Elektro-Zuleitung aus dem Versorgungsschacht im 19. OG (Umsetzung)

- Neue Leitung vom Verteiler im 19. OG zur FF-Installation (NYM-J 3x4mm<sup>2</sup>) aus Gründen des Blitzschutzes und Potentialausgleichs eingezogen
- Einsatz eines eigenen Leitungsschutzschalters sowie eines DEHN-Ventils (Blitzschutz) im Schaltschrank des 19. OG

# Mögliche Erweiterung nach Norden an bestehender, ungenutzter Mast-Halterung



Richtfunk nach NW

Richtfunk nach N

Richtfunk nach NO

Richtfunkmast

Richtfunk nach Altona

Richtfunk nach St. Pauli

Richtfunk zur Schanze

# Mögliche Abdeckung durch neu gewählten Antennenstandort

